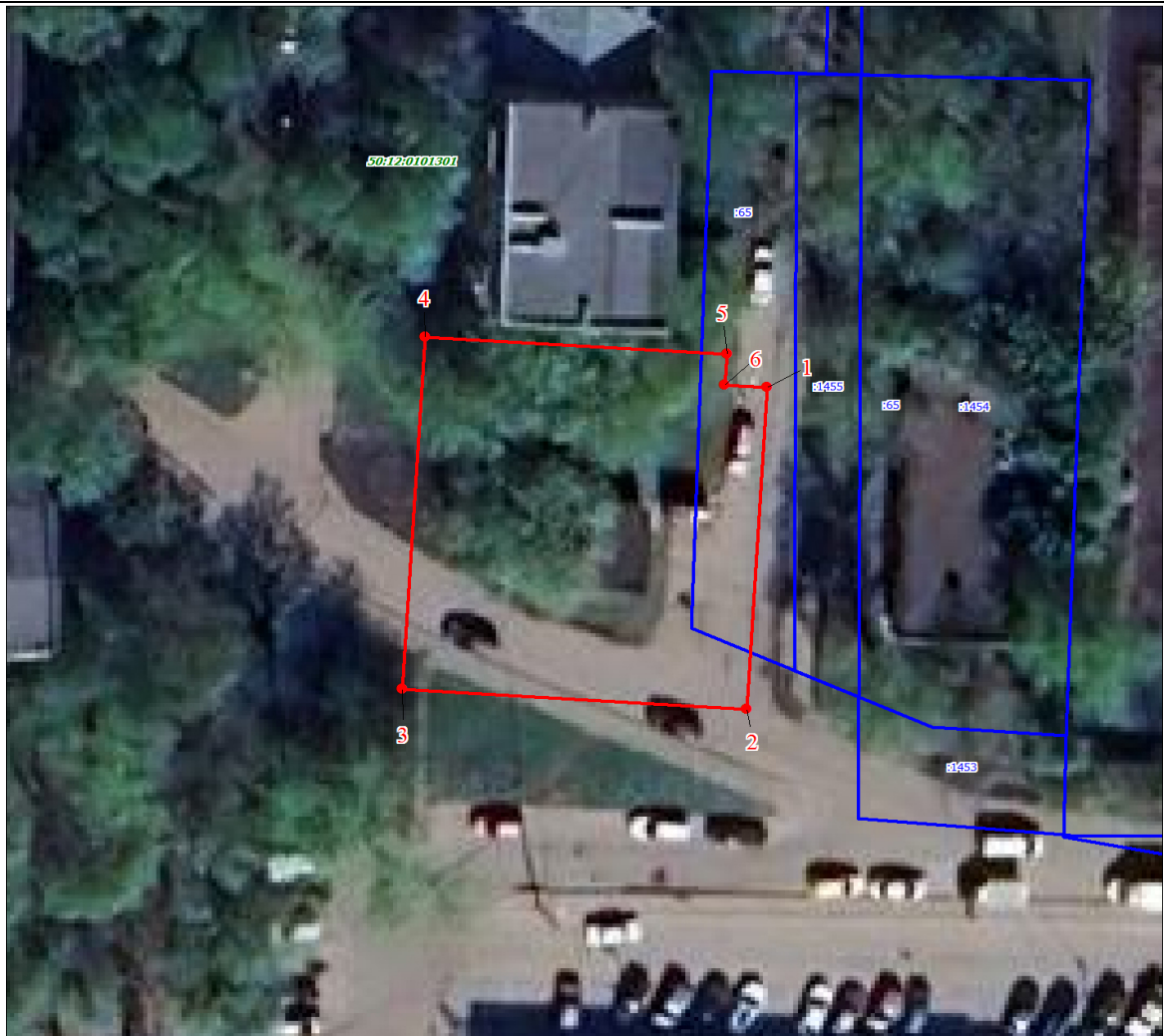


План границ объекта



Масштаб 1:500

Используемые условные знаки и обозначения:

- | | |
|--|--|
| | Характерная точка границы объекта |
| | Надписи номеров характерных точек границы объекта |
| | Существующая часть границы, имеющиеся в ЕГРН сведения о которой достаточны для определения ее местоположения |
| | Надписи кадастрового номера земельного участка |
| | Граница объекта |
| | Граница кадастрового квартала |
| | Обозначение кадастрового квартала |

Подпись

Шальгин Н. В.

Дата 22 июня 2023 г.

Место для оттиска печати (при наличии) лица, составившего описание местоположения границ объекта

ГРАФИЧЕСКОЕ ОПИСАНИЕ МЕСТОПОЛОЖЕНИЯ ГРАНИЦ ПУБЛИЧНОГО СЕРВИТУТА

Публичный сервитут установлен в целях размещения и эксплуатации объектов электросетевого хозяйства местного значения – здание трансформаторной подстанции №48 с кадастровым номером 50:12:0101401:3666

(наименование объекта, местоположение границ которого описано (далее - объект))

Сведения об объекте					
№ п/п	Характеристики объекта			Описание характеристик	
1	2			3	
1	Местоположение объекта			Московская область, Мытищи г	
2	Площадь объекта ± величина погрешности определения площади ($P \pm \Delta P$), м ²			770 ± 10	
3	Иные характеристики объекта			1. Публичный сервитут установлен в целях размещения и эксплуатации объектов электросетевого хозяйства местного значения – здание трансформаторной подстанции №48 с кадастровым номером 50:12:0101401:3666	
Сведения о местоположении границ объекта					
1. Система координат МСК-50, зона 2					
2. Сведения о характерных точках границ объекта					
Обозначение характерных точек границ	Координаты, м		Метод определения координат характерной точки	Средняя квадратическая погрешность положения характерной точки (Mt), м	Описание обозначения точки на местности (при наличии)
	X	Y			
1	2	3	4	5	6
1	489124.89	2205925.43	Геодезический метод	0.1	-
2	489098.50	2205923.54	Геодезический метод	0.1	-
3	489100.42	2205896.72	Геодезический метод	0.1	-
4	489129.29	2205898.82	Геодезический метод	0.1	-
5	489127.63	2205922.29	Геодезический метод	0.1	-
6	489125.12	2205922.11	Геодезический метод	0.1	-
1	489124.89	2205925.43	Геодезический метод	0.1	-